



MJ DESIGN Kramkowski i Hipe Sp.j.



# Kontori töötool **ELANI Y**

## Kasutusjuhend

**elbest**

Elbest Kaubandus OÜ  
[www.elbest.ee](http://www.elbest.ee)

## Tootekirjeldus

Kontori töötooli ELANI Y juures on lisaks mugavusele ja ergonoomiale tähelepanu pööratud ka esteetiline küljele. Õhulise võrksejatoega tool sobib modernsesse kontoriinterjöörü. ELANI Y on varustatud kõikide vajalike reguleerimisvõimalustega, mis aitavad leida õige ja mugava tööasendi ka pikal istuval tööl. Istmeosa on 50 mm pehme polsterdusega lai, mugav ning loomuliku kumerusega. Tool on varustatud võrkkangast peatoega.

Rattad:  $\varnothing$  65 mm, pehmed polüuretaanrattad puit- või parkettpõranda jaoks, helehall.

Mõõdud:

- üldkõrgus: 1250...1490 mm (koos peatoega);
- istmeosa 490 (L) x 460 (S) x 460...560 (K) mm;
- seljatugi: 490 (L) x 600...650 (K) mm;
- peatugi: 310 (L) x 190...260 (K) mm;
- jalarist:  $\varnothing$  700 mm, poleeritud alumiinium.

Reguleerimine:

- seljatoe kõrguse reguleerimine;
- ristseljatoe (nimmetoe) kõrguse reguleerimine;
- istmepadja kaldenurga ettepoole (0 ... -5°) reguleerimine;
- käetugede kõrguse, laiuse ja sügavuse reguleerimine;
- peatoe kõrguse ja nurga reguleerimine;
- sünkroonne kiiksüsteem (istme ja seljatoe koos kallutamine) seljatoe kaldenurk 20°, istme kaldenurk 6,5°, fikseeritav 4 asendisse.

## Kangas:

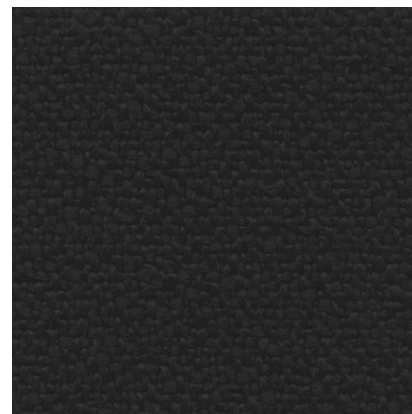
- istmeosa: polüester 100%, vastupidavus 150 000 Martindale, kanga kaal 250 g/m<sup>2</sup>. Värvus: must (Evert E-001).

- seljatuugi võrk kangas, polüester 100%, vastupidavus 100 000 Martindale.

## Kandevõime:

- 120 kg.

Garantii 5 aastat.



Kangas: Evert E-001, must

## Kasutusjuhend



Sünkroonse kiiksüsteemi (istme ja seljatoe koos kallutamine) **jäikuse reguleerimiseks** keerake istme all paremal oleva hoova otsas asuvat nuppu (2) päri- või vastupäeva. Reguleerige kiiksüsteem vastavalt oma kehakaalule.



Mehhanismi tüüp SWF1+T1

Tools **kõrguse reguleerimise** hoob asub istme all paremal (1). Istme tõstmiseks, tõuske toolilt ja keerake hooba üles - gaasiamordi abil tõuseb tool vajalikule kõrgusele. Tools madalamale reguleerimiseks, istuge toolile, keerake hooba üles, gaasiamordi abil laskub tool vajalikule kõrgusele.





**Istme kaldenurga** reguleerimiseks kasutage istme all paremal asuvat pedaali (3). Pedaali tõstes on võimalik istme kaldenurka reguleerida 5° ettepoole. Istme kaldenurk on võimalik sättida vabalt liikuvaks pedaali alla vajutades.



**Kiiksüsteemi aktiveerimiseks** kasutage istme all vasakul asuvat hooba (4). Nuppu vastupäeva keerates vabastaga kiiksüsteem. Toetuge vastu seljatuge ning leidke sobiv asend. Asendi lukustamiseks keerake nuppu päripäeva. Asendit mitte lukustades on kiiksüsteem vabas asendis kiikuv. Tool on varustatud *Anti-Shock* süsteemiga, mis väldib seljatoe tagasi põrkumise vastu istuja selga. *Anti-Shock* süsteemi vabastamiseks, toetage selg vastu seljatuge, seejärel kallutage ette.



**Seljatoe kõrguse** reguleerimiseks vajutage seljatoe alaosas asuvat nuppu samal ajal tõstes seljatuge üles. Seljatoe allapoole viimiseks tõstke seljatugi kõrgeimasse asendisse, misjärel laskub seljatugi tagasi alla.

5.



Istme liigutamine ette-taha

1. Lukustatav 5 asendisse.

2. Sügavuse reguleerimine 50 mm.

**Istme liigutamiseks ette-taha** tõmmake neljakandilist hooba istme all vasakul (5). NB! Istme liigutamiseks peab kiiksüsteem olema lukustatud asendis. Päästke hoob lahti soovitud istme asendis, istme asend lukustub.

